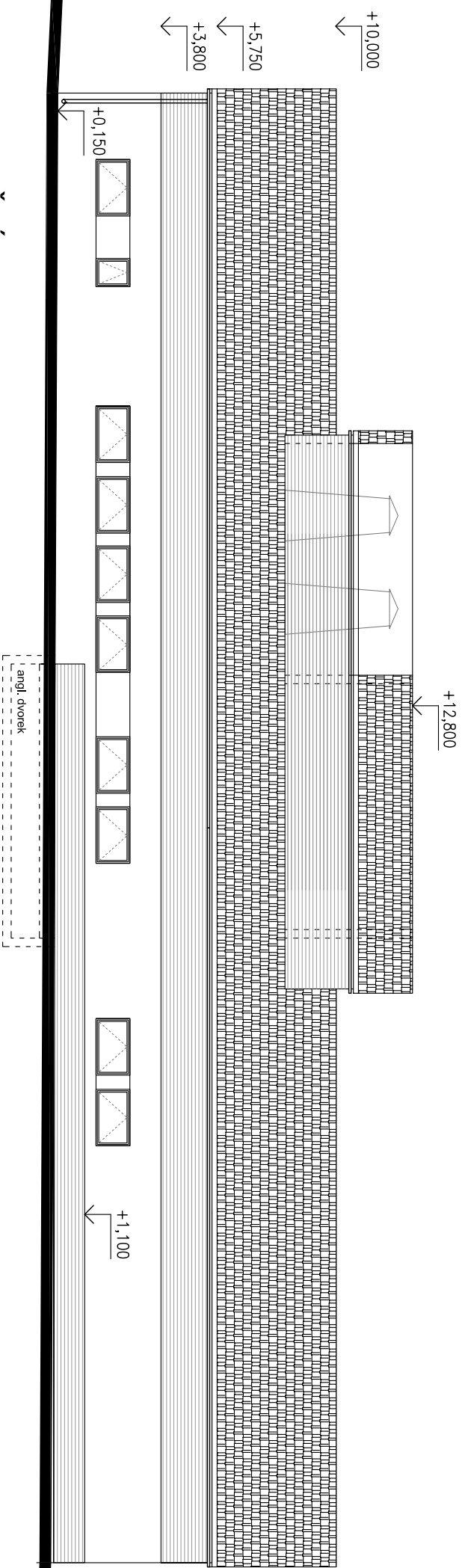


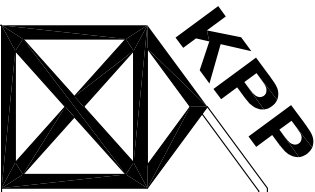
POHLED SEVERNÍ



POHLED JIŽNÍ

ÚZEMNÍ STUDIE

REVITALIZACE TOČNICKÉHO DVORA
S NAVAZUJÍCÍ ROZVOJOVOU LOKALITOU R07
VODOVODNÍ A VÝTLAČ. ŘAD SPLAŠKOVÉ KANALIZACE ŽEBRÁK - TOČNÍK
TOČNÍK, TOČNICKÝ DVŮR



Ing.arch.
IVA KNAPPOVÁ

Nový lesík 1
162 00 Praha 6
IČO: 13781499

zodp. projektant:

Ing. Michal Slanec

projektant:

Ing. Arch. Iva Knappová
Ing. Arch. Martina Červínková
Ing. Arch. Helena Šimová

Investor:

ROYAL DIAMOND
Praha 6, Na Zavadilce 3/1936, PSC 160 00

obsah:

BIOELEKTRÁRNA
podélné pohledy

formát:

2x A4

měřítko

1:1000

datum:

4/2012

číslo výkresu:

1.6

Zdk. číslo:

007-2009